

Le CFA d'Eschau :  
une infrastructure complète, une équipe  
enseignante et administrative à l'écoute !

L'initiation aux  
métiers avant  
l'apprentissage,  
c'est possible  
avec le DIMA !

Le Dispositif d'Initiation aux  
Métiers par Alternance est  
un parcours de découverte  
d'une durée d'un an (sous  
statut scolaire) destiné aux  
jeunes âgés de 15 ans  
avant le 31 décembre de  
l'année en cours.

**Ce parcours comprend :**

- > des enseignements  
en classe permettant  
de poursuivre l'acquisition  
du socle commun  
de connaissances et de  
compétences, des cours  
technologiques et pratiques ;
- > des stages en entreprises  
permettant de découvrir  
plusieurs métiers et  
de construire un projet  
professionnel.



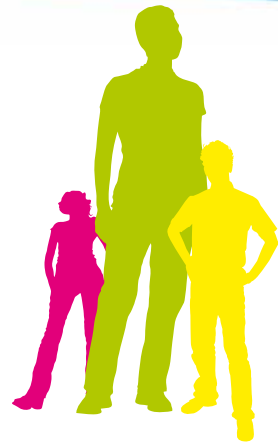
## L'APPRENTISSAGE, UN MODE DE FORMATION QUI FAVORISE L'EMPLOI DES JEUNES DE 15 À MOINS DE 26 ANS

**Le CFA d'Eschau propose des formations sous contrat d'apprentissage.**

L'apprentissage est un mode de formation basé sur un contrat de travail conclu entre le jeune et l'entreprise conduisant à l'acquisition d'un diplôme ou titre professionnel. La formation se déroule en alternance, entre l'entreprise formatrice et le centre de formation : l'apprenti(e) apprend le métier dans l'entreprise en s'adaptant à son fonctionnement, et complète sa formation générale, technologique et pratique, au CFA.

De plain-pied dans la réalité de l'entreprise, l'apprentissage conduit à une insertion professionnelle réussie. Une filière complète de formation offre à l'apprenti(e) la possibilité d'élever son niveau de qualification.

**Le CFA accompagne également les projets professionnels des personnes en reconversion.**



### Les organisations professionnelles partenaires du CFA

**Bouchers-charcutiers-traiteurs**  
Fédération régionale des bouchers-  
charcutiers et traiteurs d'Alsace

**Boulangers**  
Fédération régionale de la boulangerie  
d'Alsace

**Pâtisseries**  
Fédération des pâtisseries d'Alsace

**Bois**  
Confédération d'Alsace des professions  
du bois

**Mécanique générale**  
Fédération des métiers de la métallerie  
et de la mécanique d'Alsace - FEMMA

**Prothésistes dentaires**  
Fédération des prothésistes dentaires  
d'Alsace

**Fleuristes**  
Corporation des artisans fleuristes du  
Bas-Rhin  
Corporation des artisans fleuristes du  
Haut-Rhin

**Métiers d'art**  
Fédération régionale des métiers d'art  
d'Alsace - FREMAA

Fédération des bijoutiers, horlogers,  
joailliers, orfèvres, sertisseurs d'Alsace  
Corporation obligatoire des patrons  
sculpteurs sur bois du Bas-Rhin  
Corporation libre des relieurs d'Alsace  
Corporation libre des patrons graveurs,  
galvaniseurs et repousseurs d'Alsace



### Infos pratiques

**> Transport**

Le centre de formation met à votre disposition trois bus spéciaux sur les axes :  
Sélestat/Eschau, Marlenheim/Eschau et Strasbourg/Eschau.  
Concernant Strasbourg/Eschau, c'est la CTS qui assure le transport jusqu'au  
CFA. Pour connaître les horaires : CTS 03 88 77 70 70 ou [www.cts-strasbourg.eu](http://www.cts-strasbourg.eu),  
rubrique « se déplacer » - « services scolaires ».

**Trois autres lignes desservent le CFA :**

- CTS : ligne 63, arrêt « Hetzlader »
  - CTBR : lignes 260 et 270, arrêt « CAPA »
- Plus d'infos sur : [www.ctbr67.fr](http://www.ctbr67.fr) - 03 88 23 43 43 ou 09 72 67 67 67

**Site trafic régional : [www.vialsace.eu](http://www.vialsace.eu)**

**> Hébergement**

Résidence des alternants - CROUS  
22 route du Rhin - 67400 Illkirch Graffenstaden - Tél. 03 88 21 28 00  
[residencealternants@crous-strasbourg.fr](mailto:residencealternants@crous-strasbourg.fr)  
[www.crous-strasbourg.fr/fr/residence-pour-alternants](http://www.crous-strasbourg.fr/fr/residence-pour-alternants)

Résidence des jeunes travailleurs AMITEL  
8 rue de Soleure - 67000 Strasbourg - Tél. 03 88 36 15 28  
[accueil@amitel-ijt.com](mailto:accueil@amitel-ijt.com)  
[www.amitel.eu](http://www.amitel.eu)

**> Restauration**

Un restaurant, plusieurs formules !  
- Restaurant-self  
- Cafétéria : formule petit-déjeuner, viennoiseries, sandwichs...  
- Distributeurs de boissons

**> Parking**

250 places + parking 2 roues

**> Actualités / Communication**

 Suivez les informations et événements du CFA via le réseau social  
Facebook : [www.facebook.com/cfaeschau](http://www.facebook.com/cfaeschau)

**Contact**

Centre de Formation d'Apprentis d'Eschau  
21 rue des Fusiliers Marins  
BP 30415 Eschau - 67412 Illkirch Cedex  
Tél. : 03 88 59 00 80 - Fax : 03 88 59 00 76  
[cfa.eschau@cm-alsace.fr](mailto:cfa.eschau@cm-alsace.fr)  
[www.cfa-eschau.fr](http://www.cfa-eschau.fr)

Le site accueille également le Centre de  
Formation de la Fabrique d'Orgues, unique en  
France.  
[www.cffo-eschau.fr](http://www.cffo-eschau.fr)



**Chambre de Métiers d'Alsace**

Université Régionale des Métiers et de l'Artisanat  
**CFA d'Eschau**

Conception graphique : [www.rataalam.com](http://www.rataalam.com) - Impression : Gyps Imprimeur - Crédit photos : rataalam, CMA - Istock - Novembre 2015



## CENTRE DE FORMATION D'APPRENTIS D'ESCHAU



**Chambre de Métiers d'Alsace**

Université Régionale des Métiers et de l'Artisanat  
**CFA d'Eschau**



Le CFA  
d'Eschau forme  
environ 850 jeunes par an  
à une grande diversité de  
métiers et prépare à des  
diplômes allant du  
CAP/CTM au Brevet  
de Maîtrise.

## LE CENTRE DE FORMATION

Le Centre de Formation d'Apprentis dispense aux jeunes sous contrat d'apprentissage ou sous contrat en alternance (contrat de professionnalisation, projet de reconversion), une formation générale associée à une formation technologique professionnelle théorique et pratique. Cette formation prépare les jeunes à leur diplôme et à leur vie professionnelle.



11 000 m<sup>2</sup>



### STRUCTURE D'ACCUEIL & ÉQUIPEMENTS PÉDAGOGIQUES

14 ateliers et laboratoires

- 1 salle de sciences appliquées
- 1 salle de dessin technique équipée de logiciels professionnels
- 2 salles informatiques

21 salles de cours

- 1 Centre de Documentation et d'Information (CDI)
- 1 salle de conférences de 200 places
- 1 amphithéâtre de 100 places avec laboratoire de démonstration
- Salles de réunion

# MÉTIER, FILIÈRES ET FORMATIONS

## UN PÔLE ALIMENTAIRE

Les métiers de bouche sont liés à la préparation et la fabrication de produits de qualité pour séduire le client et flatter l'œil du gourmet. Maîtrise des techniques, sens de l'hygiène et de la propreté, organisation du travail, créativité sont des qualités essentielles pour réussir. Les professionnels de ces métiers sont les artistes des saveurs et de l'éphémère.



### Boulangerie

Le boulanger réalise des produits de panification (pains de tradition française, pains courants et spéciaux, pièces décorées...), des viennoiseries, des pâtisseries boulangères sucrées et salées.

#### Formations proposées

**Niveau V:** CAP Boulanger (2 ans)

**Niveau IV:** Brevet Professionnel Boulanger (2 ans)

**Niveau III:** Brevet de Maîtrise Boulanger (2 ans)



### Pâtisserie, confiserie, chocolaterie, glacerie et traiteur

Ces métiers consistent à confectionner des tartes, gâteaux, biscuits, entremets, viennoiseries courantes et spécialisées, pièces montées, petits fours ou bûches de Noël, crèmes et pâte à choux et aussi des chocolats, bonbons, nougatine, guimauves ou macarons, décors en sucre tiré, mousses, glaces ou sorbets...

#### Formations proposées

**Niveau V:** CAP Pâtissier (2 ans), CAP Chocolatier ou Glacier fabricant (1 an après le CAP Pâtissier)

**Niveau IV:** Brevet Technique des Métiers (2 ans)

**Niveau III:** Brevet de Maîtrise Pâtissier (2 ans)



### Boucherie-charcuterie-traiteur

Ces métiers consistent à transformer et découper les carcasses, à présenter et décorer les viandes, à préparer des produits charcutiers (jambons, saucisses, boudins, pâtés, terrines...) ainsi que des produits à base de volaille, de gibier, de poisson. C'est aussi l'élaboration de plats traiteurs chauds ou froids et la réalisation sur commande de buffets, cocktails ou réceptions.

#### Formations proposées

**Niveau V:** Certificat Technique des Métiers Boucher-Charcutier-Traiteur (3 ans), Préparateur-vendeur en Boucherie ou en Charcuterie-Traiteur (2 ans)

**Niveau IV:** Brevet Professionnel Charcutier-Traiteur (2 ans)

**Niveau III:** Brevet de Maîtrise Boucher-Charcutier-Traiteur (2 ans)

## AUTRES SECTEURS PROFESSIONNELS



### Ébénisterie, menuiserie d'agencement, arts du bois

Ces métiers consistent à réaliser et restaurer des meubles, ensembles de meubles ou agencements de qualité en bois ou matériaux composites. De la fabrication d'ensembles de style au design, ces métiers requièrent technicité, précision, créativité, sens esthétique et capacité d'organisation.

#### Formations proposées

**Niveau V:** CAP Ébéniste (3 ans), CAP Menuisier fabricant de menuiserie mobilier et agencement (2 ans), CAP Arts du bois 3 options : Sculpteur ou Tourneur sur bois (1 à 3 ans selon parcours), Marqueteur (1 an après les CAP Ébéniste ou Menuisier)

**Niveau IV:** Brevet Technique des Métiers Ébéniste - à venir (3 ans)

**Niveau III:** Brevet de Maîtrise Boucher-Charcutier-Traiteur (2 ans)

**Niveau IV:** Brevet Technique des Métiers Ébéniste (2 ans)



### Prothèse dentaire

Le prothésiste dentaire conçoit, fabrique et répare des prothèses fixes ou amovibles et des appareils d'orthodontie. Il met en œuvre de nombreuses techniques (sculpture, modelage, fonte d'alliage, application de poudre de porcelaine...) en utilisant divers matériaux (cire, plâtre, alliages dentaires, composite, céramique, résine acrylique...). Dextérité, précision, sens de l'esthétique, acuité visuelle, hygiène sont des qualités essentielles pour exercer ce métier.

#### Formations proposées

**Niveau V:** Certificat Technique des Métiers Auxiliaire en Prothèse dentaire - à venir (2 ans)

**Niveau IV:** Brevet Technique des Métiers Prothésiste dentaire (3 ou 2 ans selon le parcours)

**Niveau III:** Brevet Technique des Métiers Supérieur Prothésiste dentaire (2 ans)



### Métiers d'art

Ces métiers nécessitent l'utilisation de matériaux nobles ou précieux. Ils mettent en œuvre des savoir-faire complexes, traditionnels ou innovants, dans le but de créer, transformer, restaurer ou conserver des produits ou des ouvrages en pièce unique ou en petites séries.

#### Formations proposées

**Niveau V:** CAP Art et techniques de la bijouterie-joaillerie (2 options), mention complémentaire joaillerie, CAP Arts de la reliure, CAP Doreur à la feuille ornementaliste

**Niveau IV:** Brevet Technique des Métiers de la gravure... (1 à 3 ans selon métier ou parcours)

**Niveau III:** Brevet de Maîtrise Fleuriste - à venir (2 ans)



### Fleuristerie

Le fleuriste exerce une activité à caractère artistique. Il réalise tous travaux floraux créatifs et esthétiques dans le respect des styles et des techniques. Il confectionne des bouquets de fleurs et d'assemblages appelés compositions. Ce métier requiert technicité, créativité...

#### Formations proposées

**Niveau V:** CAP Fleuriste (2 ans)

**Niveau IV:** Brevet Technique des Métiers Fleuriste (2 ans)

**Niveau III:** Brevet de Maîtrise Fleuriste - à venir (2 ans)



### Mécanique générale : fraisage, tournage, ajustage-montage

Ces métiers consistent à réaliser des pièces mécaniques suivant un modèle ou un plan en respectant les étapes d'usinage, en assurant les montages, assemblages et réglages utiles tout en contrôlant la qualité. Travail de précision, créativité et esprit d'équipe sont des qualités indispensables.

#### Formations proposées

**Niveau V:** Certificat Technique des Métiers Fraiseur, Tourneur ou Ajusteur-Monteur (2 ans)

Retrouvez les fiches descriptives  
des formations proposées sur  
[www.cfa-eschau.fr](http://www.cfa-eschau.fr)